

## Verve - preamp

Technische Daten: Frequenzgang:

Verstärkung: min. 12dB, max 20dB für Line-Eingänge

Kanaltrennung:

Pre- und Main-Out: Ausgangsimpedanz: 10 Ohm; Ausgangsspannung: max. 10 Veff ;  
 Ausgangsleistung: max. 2 W

Anschlußwert: 40 VA

Stromverbrauch: 30 Watt beim Laden, ca. 7 Watt im Batteriebetrieb

Betriebszeit, Akku: ca. 6 Std. bei vollen Akkus

Betriebsmodi: Netzbetrieb; Netzbetrieb, akkugepuffert; Akkubetrieb

Aufbau: Leiterplatte mit 70µ Kupfer, doppelseitig, durchkontaktiert; Galvanisch verzinkt.  
 Alle Leiterbahnen gerundet; Abschirmflächen für geringe Brummeinstreuung.  
 Masseführung für geringste Brummeinstreuung optimiert.  
 Abschirmbahnen zwischen Eingängen für geringes Übersprechen.  
 Kürzeste Signalwege.  
 Breite Stromversorgungsleitungen.  
 Sternförmige Masse- und Versorgungsführung für alle Funktionsgruppen.  
 Stabile Montage der Akkus zwischen zwei Aluplatten mit 20 Schrauben, daher geringste Schwingneigung.

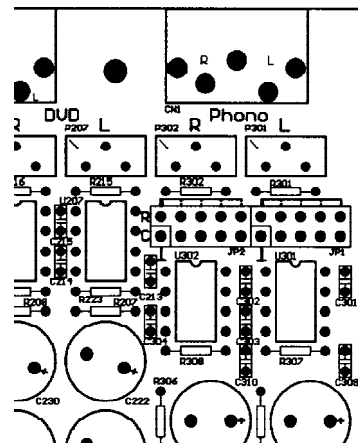
Eingangsstufen: **Phono-MC:**

Je 1 Op-Amp pro Kanal (B+B OPA 627). Vorvorstufe mit durch wechselbaren Widerstand grob einstellbarer Verstärkung für MM oder MC. Verstärkung fein einstellbar mit Trimpptotis. DC-Kopplung.

**Phono-MM:**

Eingangs Rs und Cs wechselbar zwecks Impedanzanpassung an Tonabnehmer. Rauscharme Transistorschaltung. Styroflexkondensatoren mit 1% Toleranz und kleinen Abmessungen. AC-Kopplung am Ausgang mit MKP10-Kondensator, parallelem Styroflex und hochwertigen ZN Folien Kondensatoren.

Mit den Trimpptotis P301 und P302 wird die Eingangsempfindlichkeit eingestellt.  
 R301 und R302 sind für die Grobanpassung.  
 JP1 und JP2 nehmen die Widerstände und Kondensatoren für die Anpassung an den Tonabnehmer auf. Ground (Masse) ist links am Steckplatz.





home entertainment

agile Unterhaltungselektronik GmbH  
Am Bach 11A 35083 Wetter/Amönau Tel +49-(0)6423/51421 Fax 51423  
http://www.agile.eu email@agile.eu

## Verve - preamp

Übrige Eingänge: Passiv. Cinch-Buchsen für alle Ein- und Ausgänge.

Eingangswahlschaltung: per Relais für fünf Eingänge: Phono, CD, Tape, Tuner, Aux,  
Lautstärkesteller: digital mit Burr Brown PGA 2310; Mikroprozessor gesteuert.  
Lautstärke und Eingangswahlschaltung mit Fernbedienung wählbar.

Ausgangsstufen: 4 diskret aufgebaute Operationsverstärker, Verstärkung 0dB, Ausgangsimpedanz 10 Ohm.  
davon 2 Module für echtes Tri-Amping (sechs-Kanal Betrieb)  
Aktiv Weiche für Biamping optional; Hochpass zur Entlastung der Frontspeaker bei Verwendung eines Subwoofers.

Netzteil: Batteriebetrieb mit 4 Bleigel-Akkus à 12 V / 1,2 Ah.  
Direkte Versorgung der gesamten Elektronik ohne zusätzliche Bauteile in den Versorgungswegen. Pufferung mit 2x10.000 µF.  
Akkulader mit integriertem Netzteil. Präzisions-Spannungsregler zum spannungskonstanten Aufladen der Akkus, daher vollautomatische Ladung.  
Netzschalter schaltet Netzspannung direkt und zweipolig, daher volle Netztrennung bei Batteriebetrieb.  
Aufladen während Benutzung möglich (dann jedoch keine Netztrennung).  
Automatische Umschaltung auf Netz-Akku gepuffert Betrieb, wenn Akku Ladung zu gering.  
Batteriezustandsanzeige perDot Matrix Display  
Entladung der Pufferelkos beim Abschalten zur Vermeidung von DC-Offset an den Ausgängen.

Gehäuse: Seitenteile und Frontplatte aus 10mm Aluplatten, gefräst.  
Boden 2mm Stahlplatten, in Seitenteile so eingelassen, daß diese je 4mm nach links bzw. rechts überstehen.  
Haube: 3mm Aluminium, geschliffen und schwarz eloxiert.  
Frontplatte aus 10mm Aluminium silber lackiert.  
Bedienung von Potis und Drehschalter per Achsverlängerungen.  
Kipptaster in Sichtfront geschraubt.  
Akkus liegen flach auf Boden.  
Akkufixierung mit Akkuhalteplatte aus 2mm Alublech + 3mm Schaumstoff auf Unterseite.  
Befestigung mit 20 Abstandhaltern 40mm und M3 Schrauben.  
Verdrahtung unterhalb der Akkuhalteplatte von unten an die Platine, dadurch nahezu unsichtbar.  
Abstand der Platine zum Bodenblech 15mm; daher geringe kapazitive Einflüsse.  
Dot Matrix VFD (5x8, 2x 20 Zeichen) für Anzeige.

Voreinstellung: RC 5 Standard;  
Subadresse 16 (Pre-Amplifier 1)  
Befehlsadresse: 16 Volume up  
Befehlsadresse: 17 Volume down  
Subadresse 16 (Pre-Amplifier 1)  
Befehlsadresse: 32 Input up  
Befehlsadresse: 33 Input down

Maße: Gewicht (netto, Stück) 9 kg  
BxHxT 450 x 82 x 350 mm

Karton: Gewicht (brutto) 10,5 kg  
BxHxT 530 x 200 x 560 mm